

PRICE

RAYios本体価格 **1,000,000円** (税別)

本体スペック

スキャン領域	14 (W) × 14 (H) mm
定格電圧・周波数	AC100~240V 50/60Hz
精度	20 μm (シングルクラウン)
スキャン方式	Digital structured light projection
重さ	280g
サイズ	43 (W) × 263.5 (D) × 49.4 (H) mm
チップ(オートクレーブ滅菌)	100回まで

推奨PCスペック

CPU	Intel Core i9-11900H
RAM	32 GB
GPU	NVIDIA GeForce RTX 3070 8 GB
OS	Windows 10 pro 64 bit

関連製品



Wall Mount



スキャナー用カート
400(W) x 450(D) x 860(H) mm
約 20kg

安心のトータルサポート

無償保証
1年訪問および
遠隔サポート

交換サポート

交換対象
・センター
・サーバー・PC & モニター
・その他部品



RAYios

販売名:レイios 一般的名称:デジタル印象採得装置(歯科技工室設置型コンピュータ支援設計・製造ユニット) 設置管理医療機器・特定保守管理医療機器 承認番号:30500BZ100005000

お問い合わせ

株式会社RAY JAPAN

東京本社 〒105-0011 東京都港区芝公園2-3-6 PMO浜松町II 2F T. 03-5829-9935 F. 03-5829-9936 E. info@raymedical.jp

大阪CSセンター 〒541-0051 大阪府大阪市中央区備後町3-1-2 reA・bldg 5F T. 06-6836-7505 F. 06-6836-7405

福岡CSセンター 〒810-0044 福岡県福岡市中央区六本松2-2-5 Storefront 702 T. 092-791-5605 F. 092-791-5606

Ray Japan www.raymedical.com

メールでの
お問い合わせは
こちら→

RAYios

口腔内スキャナー

Digital Dentistry



For your Best Digital Experience

RAYios

Digital Dentistryへの第一歩



特長

優れたコストパフォーマンス
価格以上の性能を体験できます。



オープンシステム
様々なソフトウェアと連携可能な
STL/PLY/OBJデータを
取得できます。



Full HDの精細な映像
リアルな色調でマージンラインまで
鮮明に表示されます。



人間工学的デザイン
重心の安定性と高いグリップ感を追求し
スキャンがもっと楽になります。

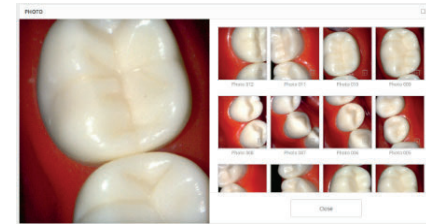


高精度スキャンデータ
最先端の映像技術を取り入れ
高い精度のデータを取得できます。



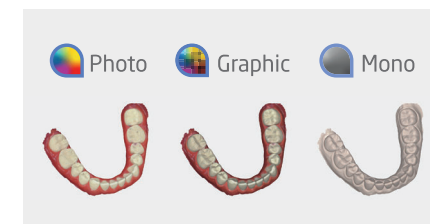
パウダーレス
パウダーなしでもスムーズにスキャンできます。

RAYiosで広がる歯科診療の可能性



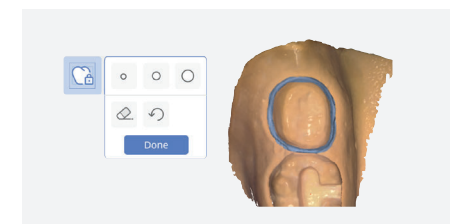
2D Photo

フォート機能によりデータ保存・共有が
可能なためカウセリングやカルテ作成に
役立ちます。



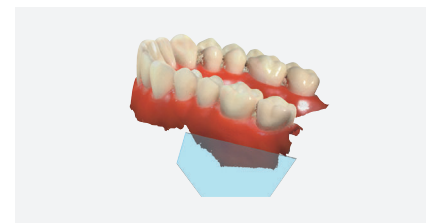
Color mode

カラーモードを選択できます。



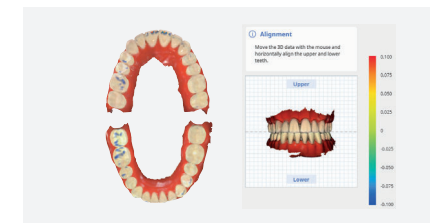
Lock area

エリアを選択し、ロックをかける
と同一エリアを続けてスキャンしても
データは上書きされません。



Trim

スキャンデータを簡単に修正できます。



Bite analysis

閉塞を分析できます。



Implant

インプラント治療に必要なScan bodyや
Scan postをスキャンできます。