

Product Lineup



RAYSCAN S
CT + Pano

希望小売価格
8,700,000円
(税込 9,570,000円)



RAYSCAN S-SC
CT + Pano + Scan Ceph

希望小売価格
9,700,000円
(税込 10,670,000円)



RAYSCAN S-OCS
CT + Pano + One-shot Ceph

希望小売価格
11,500,000円
(税込 12,650,000円)

※サーバーPCを含めた価格です。

Ray

RAYSCAN S



希望小売価格

8,700,000円
(税込 9,750,000円)

※ CT + Panoモデルの価格です。

安心のトータルサポート

24時間365日
モニタリング
製品管理システム
RAYGuard



訪問および
遠隔サポート



交換サポート

- 交換対象
- ・センサー
- ・サーバーPC & モニター
- ・その他部品



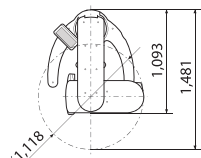
Dimensions

Pano + CT

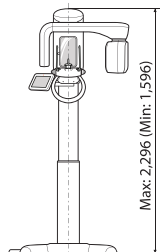
(単位:mm)



推奨設置スペース



上面図



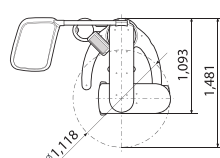
正面図

Pano + CT + Ceph

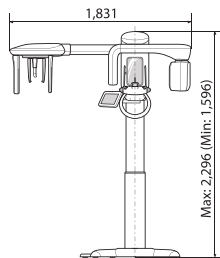
(単位:mm)



推奨設置スペース



上面図



正面図

販売名:レイスキャン800シリーズ 一般的名称:アーム型X線CT診断装置(デジタル式歯科用パノラマX線診断装置) 設置管理医療機器・特定保守管理医療機器 医療機器認証番号:302AFBZ100109000

お問い合わせ
Ray Japan 03-5829-9935

東京本社 〒105-0011 東京都港区芝公園2-3-6 PMO浜松町II 2F
大阪CSセンター 〒564-0051 大阪府吹田市豊津町2-11 第2喜己ビル701
福岡CSセンター 〒810-0044 福岡県福岡市中央区六本松2-2-5 Storefront 702
札幌CSセンター 〒060-0004 北海道札幌市中央区北四条西12丁目1-27 レゾ札幌1階A



【公式HP】
お問い合わせ
その他製品情報は
こちらから。
www.raydental.jp

Large & Free FOV

FOV 20×20
Free FOV Adjustments

High Resolution

70_{μm} 160_{μm} 300_{μm}
FOV 4×5 FOV 10×10 FOV 20×20

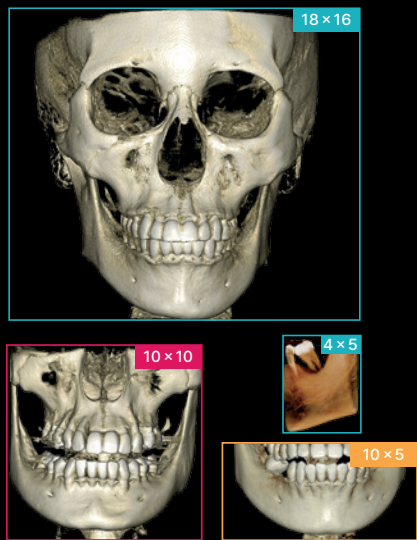
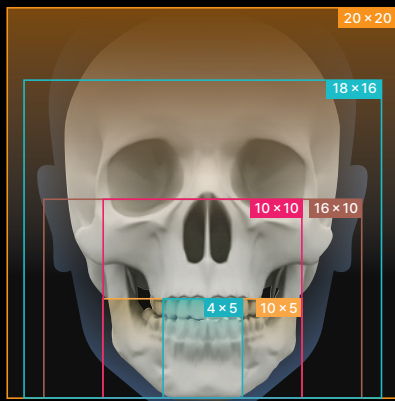
Rapid Reconstruction Time

22_{sec} 2_{sec}
HD Scan Fast Scan



RAYSCAN S

撮影範囲は、最小4×3cmから最大20×20cmまで。
ピンポイントから広範囲撮影まで、
症例ごとに適した範囲を指定できます。



Extended Field of View

FOV 20×20 max.
Free FOV

High Resolution

70 μm 160 μm 300 μm
FOV 4×5 FOV 10×10 FOV 20×20

Rapid Reconstruction Time

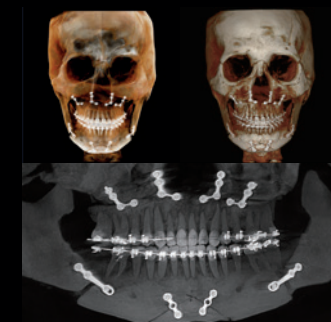
22 sec 2 sec
HD Scan Fast Scan

フルスペックモデル

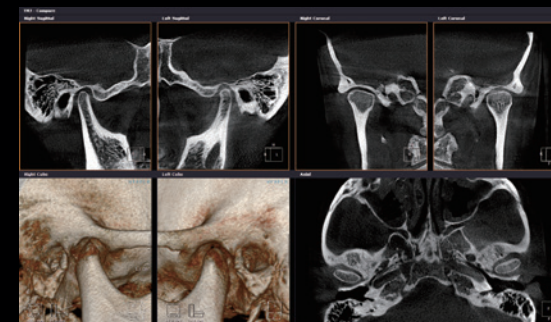
FOV 20×20の広範囲撮影領域により、
矯正治療、気道解析、耳鼻咽喉科領域など多岐にわたる診療に対応。
あらゆるクリニックのニーズに合わせて、正確かつ高品質な歯科診断データを取得します。



口腔および顎顔面手術



手術前後の評価



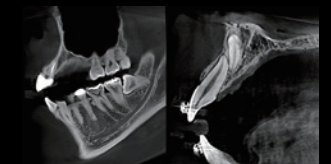
- 1回の撮影で左右のTMJ画像を同時に取得可能
- TMDの診断に役立つ200μm解像度のTMJ画像

矯正



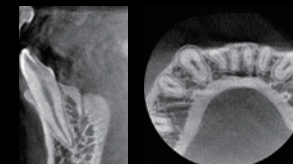
矯正治療における正確な診断と
最適な治療目標を3D画像で提供

埋伏歯



埋伏歯と隣接歯の
臨症的な診断が可能

根管治療



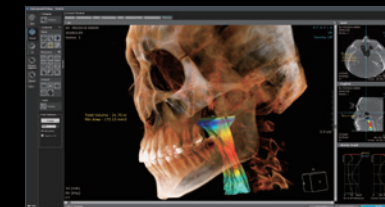
エンドモード撮影は、
根管治療や破折歯に特化した
70μm高画質画像を提供

歯周病



カリエスや歯周病の診断に役立つ
鮮明な画像

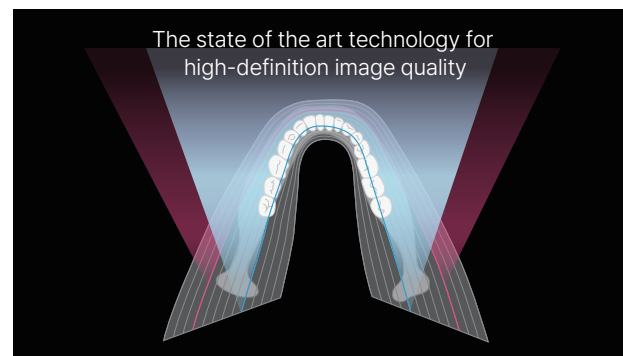
気道分析



気道形状の可視化と体積等の情報を
取得可能

パノラマ

AMF (Adaptive Moving Focus) 技術により、最適な画像層を自動選択し、鮮明なパノラマ画像を提供。
歯周状態や病変部位の把握が容易になります。



セファロ Option

One-shot セファロ

FPD*により高画質な画像を取得可能。1秒以内という短時間での撮影は、
被ばく量を低減し撮影中に動きがちなお小児患者さんにも安心。
*Flat Panel Detector



イメージサイズ: 30×25cm

Scan セファロ

最短4秒のFAST撮影モードで通常撮影より放射線量を80%削減。



イメージサイズ: 20×24cm スキャン時間: 最長18秒

5D

Tailored Solutions for Those Who Pursue
Professionalism and Sophistication

洗練と精度を追求する臨床家のための、最適解。
FACE-DRIVEN SOLUTIONS – 現代の歯科診療に求められる
「精度」「多用途性」「スピード」を、すべて一つに。



撮影ガイドビーム



スカウトショットなしで撮影位置合わせが可能に

正中を合わせる赤いライン上のガイドに加え、
撮影範囲も表示されます。エンド治療において
FOV 4×5などの狭い範囲を撮影するときに
細かな位置調整が可能となり、再撮影リスクを
低減できます。
小児患者においては、瞳孔やリンパ節を避けた
撮影が可能となり、より安心のX線撮影が可能
となります。

